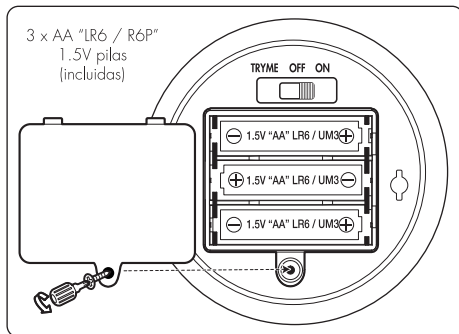


Sustitución de las pilas

NOTA: Asegúrate de que el botón principal de encendido esté en posición de apagado antes de cambiar las pilas. Pide ayuda a tus padres o a un adulto. Para instalar o cambiar las pilas del buscador de hadas mágico:

1. Coloca el buscador de hadas mágico de forma que el compartimento de las pilas mire hacia arriba. El buscador de hadas mágico utiliza 3 pilas AA "LR6 / R6P" 1.5V (incluidas).
2. Con un destornillador de estrella (no incluido) extrae el tornillo de la tapa del compartimento de las pilas.
3. Sacar las pilas usadas e introduce las nuevas según el diagrama. Asegúrate de que las polaridades positiva y negativa coincidan con las ilustraciones del interior del compartimento de las pilas.
4. Vuelve a colocar la tapa del compartimento de las pilas y vuelve a colocar el tornillo con el destornillador. No aprietes demasiado.



Instalación/diagrama de pilas

Información Importante

INFORMACIÓN IMPORTANTE SOBRE LAS PILAS:

- Utiliza únicamente pilas nuevas del tipo y voltaje recomendados.
- No mezcles pilas nuevas con pilas usadas, pilas de diferentes tipos (estándar [de carbono-zinc], alcalinas o recargables) ni pilas recargables de distintas capacidades.
- Retira las pilas recargables del juguete antes de recargarlas.
- Las pilas recargables solo deberán recargarse bajo la supervisión de un adulto.
- Respeta la polaridad correcta, (+) y (-).
- No intentes recargar pilas que no sean recargables.
- No deseches las pilas arrojándolas al fuego.
- Sustituye todas las pilas al mismo tiempo y asegúrate de utilizar pilas del mismo tipo o marca.
- No pongas en cortocircuito los terminales de alimentación de las pilas.
- Retira las pilas agotadas del juguete.
- Las pilas deberán ser sustituidas por un adulto.
- Las pilas deben reciclarse o desecharse de acuerdo con las normativas locales y estatales.
- No ponga las pilas de botón en contacto con otras pilas de botón ni con otros objetos metálicos, ya que podrían cortocircuitarse. Guárdelas por separado.
- Protege el medioambiente: no tires este producto ni las pilas a la basura. Ponte en contacto con las autoridades locales para saber cómo y dónde puedes reciclarlos.



Fabricado y distribuido por WowWee Group Limited. Todos los nombres de productos, designaciones y logotipos son marcas comerciales o marcas registradas de WowWee Group Limited.

Copyright 2020 WowWee Group Limited. Todos los derechos reservados. Patente en trámite.

Servicio al cliente: <https://support.wowwee.com>

Guarda nuestra dirección por si pudieras necesitarla en el futuro.

Los productos y los colores pueden variar. Embalaje impreso en China.

CAN ICES-003(B)/NMB-003(B)

FABRICADO EN CHINA

PRECAUCIÓN

Los cambios o modificaciones no aprobados expresamente por la parte responsable del cumplimiento pueden invalidar la autoridad del usuario para usar el equipo.

NOTA

Este equipo ha sido aprobado y cumple con los límites establecidos para dispositivos digitales de clase B, según el apartado 15 de las normas de la FCC. Estos límites han sido pensados para ofrecer una protección razonable contra interferencias dañinas en instalaciones residenciales. Este equipo genera, utiliza y puede emitir energía de radiofrecuencia y, si no se instala y se utiliza según las instrucciones, puede causar interferencias dañinas en la radiocomunicación.

No obstante, no existe garantía alguna de que no se producirán interferencias en una determinada instalación. Si este equipo provoca interferencias perjudiciales en la recepción radiofónica o televisiva, lo que puede determinarse encendiendo y apagando el equipo, se recomienda al usuario que intente corregirlas poniendo en práctica una o varias de las medidas siguientes:

- Cambiar la orientación o ubicación de la antena receptora
- Aumentar la distancia que separa el equipo y el receptor
- Conectar el equipo a una toma de corriente perteneciente a un circuito diferente del que utiliza el receptor
- Consultar a tu distribuidor o a un técnico experto en radio y televisión

Este dispositivo cumple con el apartado 15 de las normas de la FCC. Su utilización está sujeta a estas dos condiciones:

- (1) Que el dispositivo no cause interferencias perjudiciales, y
- (2) Que el dispositivo acepte cualquier interferencia recibida, incluida aquella que pueda provocar un funcionamiento no deseado.

Frecuencia portadora: 0.128603 MHz, intensidad de campo: 5.3 dBuA /m a 3 m

Este dispositivo contiene transmisor(es)/receptor(es) exentos de licencia que cumplen con los RSS exentos de licencia de Innovación, Ciencia y Desarrollo Económico de Canadá.

Su funcionamiento está sujeta a las dos condiciones siguientes:

1. Este dispositivo no puede causar interferencias.
2. Este dispositivo debe aceptar cualquier interferencia, incluida la interferencia que pueda causar un funcionamiento no deseado del dispositivo.

A tales efectos, la parte responsable es: WowWee USA Inc.

7855 Fay Avenue, Suite 310, La Jolla, CA, USA 92037
1-800-310-3033

Para ver la lista completa de entradas, visita <http://wowwee.com>

Para información sobre la garantía, visita <http://wowwee.com/information/warranty>

¡AVISO!

Este equipo podría sufrir dificultades o pérdida de memoria cuando está sometido a una descarga electrostática, interferencia de radiofrecuencia o una interrupción o subida repentina de la potencia eléctrica. Se sugiere al usuario que reinicie el equipo si se daña alguna de estas situaciones.



4950E01SUN_MIM

ARTÍCULO N.º: 4950

Edad: 5+



Fabricado y distribuido por
© 2020 WowWee Group Limited.
Todos los derechos reservados.
Patente en trámite.

WowWee Group Limited.
Energy Plaza, 301A-C
92 Granville Road
T.S.T. East, Hong Kong

WowWee Canada Inc.
3700 Saint Patrick Street
Suite 206, Montreal, QC
H4E 1A2, Canada

Servicio al cliente
Más información en: <https://support.wowwee.com>

MANUAL DEL USUARIO

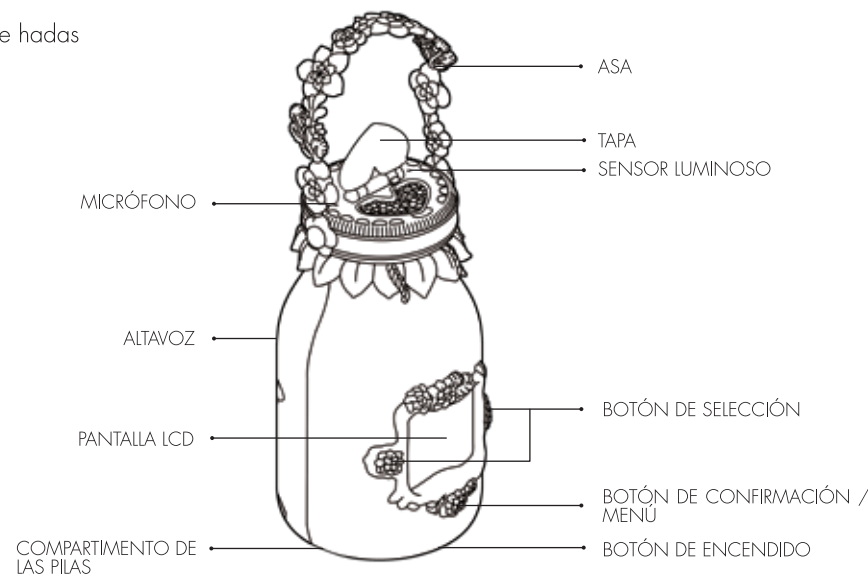
Introducción

¡Atrapa el brillo mágico!

Con este buscador de hadas mágico Got2Glow, el maravilloso mundo de las hadas está ahora al alcance de tu mano. Hay hadas por todas partes, ¿cuántas encontrarás? Desde las que están boca abajo hasta las que brillan en la oscuridad, desde las frecuentes hasta las legendarias, hay más de 30 hadas únicas que puedes encontrar en ESTE frasco y más de 100 hadas que puedes encontrar en total. Cuanto más juegues con el frasco, más hadas atraparás. Puedes jugar, alimentar y saludar a todas las hadas que hayas encontrado. También puedes compartir hadas con tus amigos para que crezcan sus colecciones. ¡Abre la tapa del buscador de hadas y mira quién entra volando!

Contenido

Contenido:
1x Frasco de hadas



Información importante

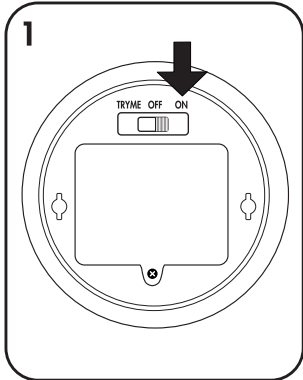
TEN EN CUENTA LO SIGUIENTE CUANDO JUEGUES CON EL BUSCADOR DE HADAS MÁGICO

- Para evitar molestias o lesiones, no coloques el buscador de hadas mágico sobre la cabeza o la cara de otra persona ni cerca de ellas.
- No sumerjas el buscador de hadas mágico ni ninguna de sus partes en agua ni en ningún otro tipo de líquido.
- Si el buscador de hadas mágico se ensucia, puedes limpiarlo con un paño limpio; no lo sumerjas.
- No dejes caer, lances ni des golpes al buscador de hadas mágico, ya que podrías dañar el funcionamiento mecánico.
- No dejes el buscador de hadas mágico sin vigilancia cerca de bordes de los que pueda caerse.

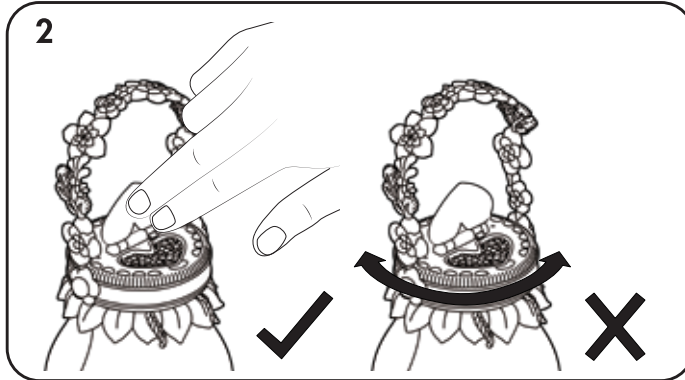


Cómo jugar

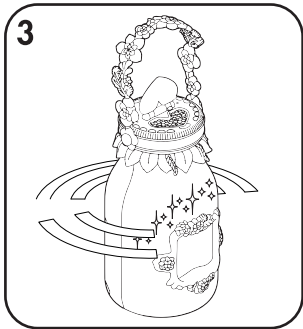
¡Atrapa un hada!



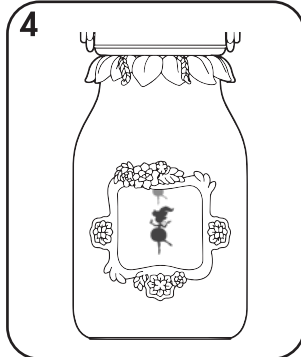
ENCIENDE EL FRASCO DE HADAS



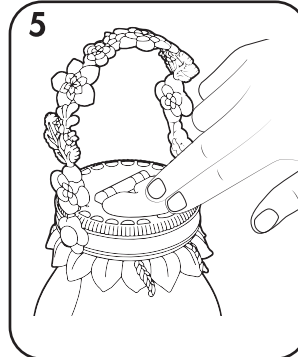
ABRE LA TAPA EN FORMA DE CORAZÓN *NO GIRES LA TAPA



CON LA TAPA EN FORMA DE CORAZÓN ABIERTA, DEBERÍAN APARECER LUCES Y SONIDO. ¡ESTO SIGNIFICA QUE EL FRASCO ESTÁ BUSCANDO UN HADA!

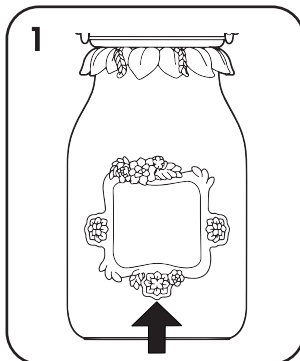


EL FRASCO SE ILUMINA CUANDO UN HADA ENTRA VOLANDO

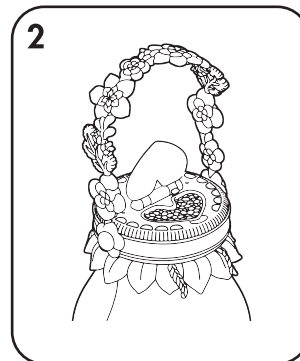


CIERRA LA TAPA Y EL HADA CONVERTIRÁ EL FRASCO EN SU HOGAR

¿QUIERES ATRAPAR OTRA HADA?



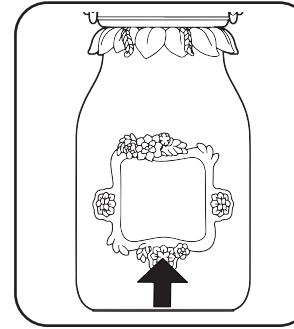
PULSA DOS VECES PARA INICIAR EL MODO DE BUSCADOR DE HADAS



DEJA LA TAPA ABIERTA Y ESPERA A QUE OTRA HADA ENTRE VOLANDO

Cómo jugar (continuación)

Interactúa con el buscador de hadas



MANTÉN PULSADO PARA ENTRAR Y SALIR DEL MENÚ

PULSA Y MANTÉN PULSADO EL BOTÓN DE MENÚ PARA INICIAR EL MENÚ

CAMBIA DE MENÚ CON LOS BOTONES A LA IZQUIERDA Y LA DERECHA DE LA PANTALLA. PULSA EL BOTÓN DE MENÚ PARA ENTRAR EN EL MODO DESEADO. MANTÉN PULSADO EL BOTÓN DE MENÚ PARA VOLVER AL MODO DE HADAS



MODO DE COLECCIÓN
VEA TODAS LAS HADAS QUE HA ENCONTRADO Y LLÁMELOS DE NUEVO PARA COLGAR EN EL TARRO



MODO DE BUSCADOR DE HADAS
¡ENCUENTRA OTRA HADA



MODO DE JUEGO
¡JUEGA A UN JUEGO INTERACTIVO!



MODO DE INTERCAMBIO
INTERCAMBIA HADAS CON AMIGAS



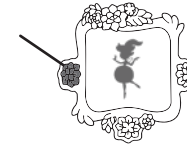
CONFIGURACIÓN
AJUSTA EL BRILLO DE LA PANTALLA Y EL VOLUMEN DEL AUDIO



AYUDA

PULSA UNA VEZ PARA QUE EL HADA REACCIONE

MANTÉN PULSADO = EL HADA VUELA HACIA LA IZQUIERDA



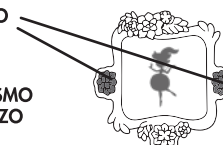
PULSA UNA VEZ PARA QUE EL HADA REACCIONE

MANTÉN PULSADO = EL HADA VUELA HACIA LA DERECHA



PULSA UNA VEZ AL MISMO TIEMPO PARA OBTENER REACCIONES ESPECIALES

MANTÉN PULSADO AL MISMO TIEMPO = ¡DALE UN ABRAZO A TU HADA!



MANTÉN PULSADO: ¡ENTRA EN EL MENÚ!

PULSA UNA VEZ PARA ALIMENTAR A TU HADA

PULSA DOS VECES PARA INICIAR EL MODO DE BÚSQUEDA Y ATRAPAR UN HADA.



¡PREGUNTA A TUS PADRES ANTES DE CONECTARTE! ¡ESCANEA AQUÍ PARA SABER MÁS SOBRE CÓMO ATRAPAR UN HADA Y JUGAR!



PARA APRENDER MÁS SOBRE TUS HADAS, ESCANÉALAS EN LA PANTALLA DEL BUSCADOR DE HADAS EN LA APLICACIÓN FIND MY FAIRY (BUSCAR MI HADA). PREGUNTA A TUS PADRES ANTES DE DESCARGARLA.



TAMBIÉN PUEDES VISITAR WWW.GOT2GLOWFAIRIES.COM PARA OBTENER MÁS INFORMACIÓN