

Hola, soy Dog-E. El perro robot fuera de serie, creado solo para ti. Cuando me activas, revelo una combinación única de luces coloridas, sonidos y personalidad, así que soy totalmente exclusivo para ti. Sígueme para saber cómo cuidarme, jugar conmigo, enseñarme trucos y mucho más.

SENSOR TÁCTIL EN LA CABEZA

INTERRUPTOR EN LA OREJA

LUCES LED

BOTÓN EN EL HOCICO

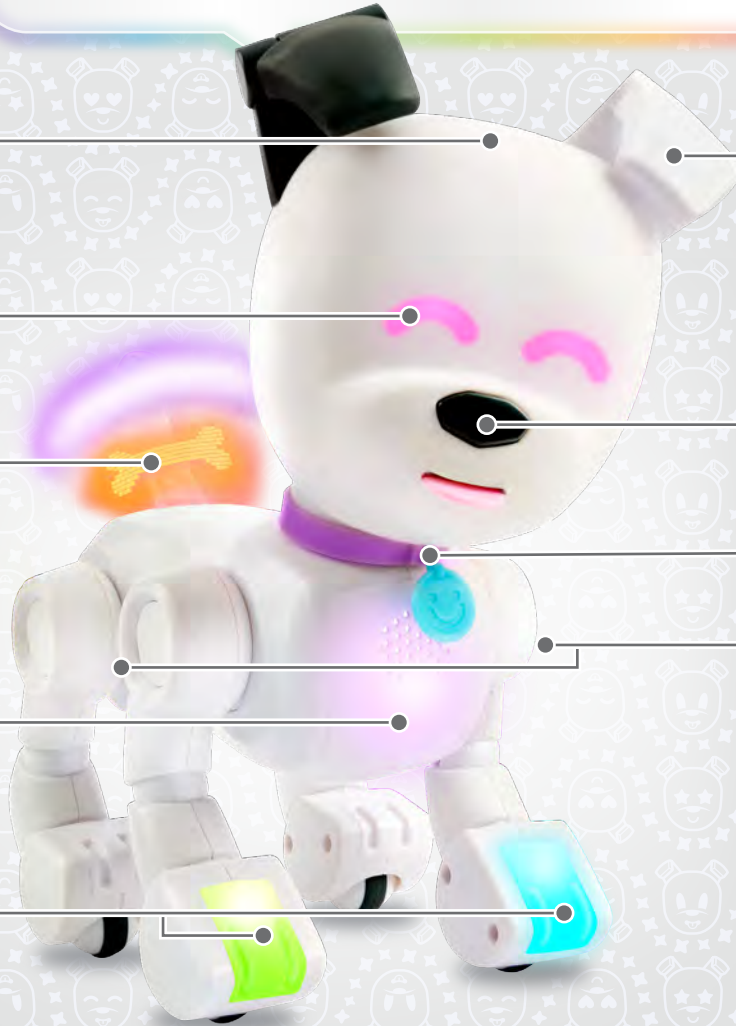
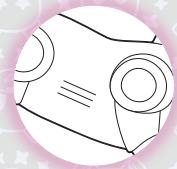
COLA POV

COLLAR Y CHAPA DESMONTABLES

LUCES LED

SENSORES TÁCTILES EN LOS LATERALES

LUCES LED

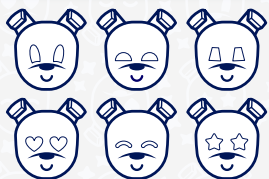


Cable de carga USB tipo C (Adaptador de CA no incluido)



ÚNICO EN UN MILLÓN

Dog-E revela una combinación única de luces de colores. Además, cada Dog-E incluye una combinación aleatoria de características que lo hacen totalmente exclusivo para ti.



6 formas de ojos diferentes



Orejas negras, blancas o combinadas



4 posiciones diferentes de orejas



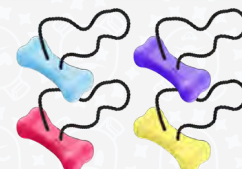
3 colores de lengua



4 collares de diferentes colores



4 colores de chapas diferentes

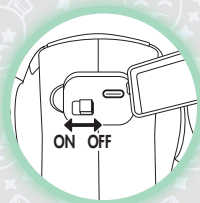


1 de 4 colores de juguete de hueso

Todas las características físicas y colores de Dog-E son aleatorios y no se pueden cambiar.



1
Corta la tira de las orejas.



2
Enciende el interruptor.

ACTIVA TU DOG-E
Revela una combinación única de luces coloridas, sonidos y rasgos de personalidad.



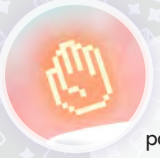
¿USAS LA APP?
Sigue las instrucciones de la app para conectar y activar tu Dog-E



3
ACTIVAR SIN APP
Sigue los iconos de mi cola para revelar mis colores.



6
USA SU JUGUETE
Conecta el juguete magnético a la boca para revelar el color de la cola.
PRECAUCIÓN: Dog-E correrá hacia adelante con el juguete. Colócalo en el suelo para jugar.



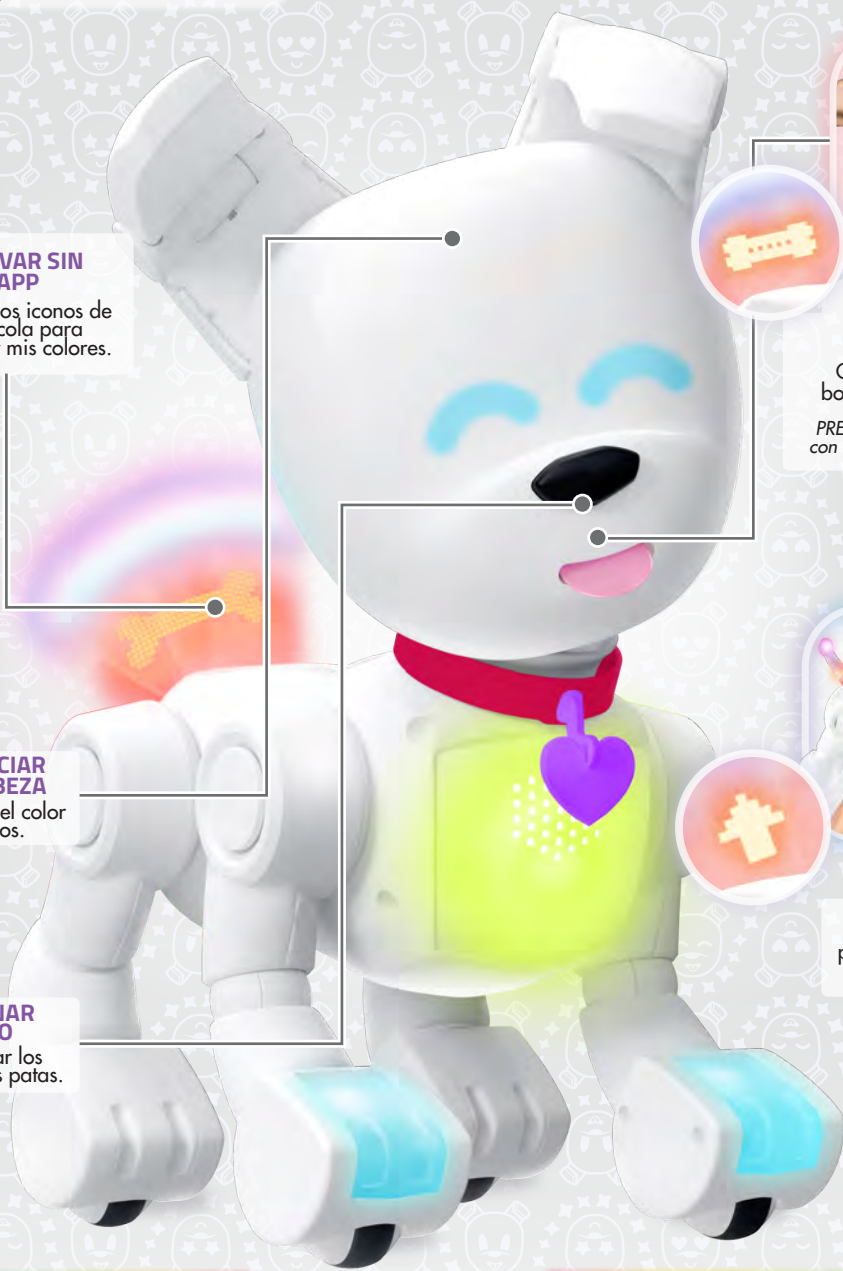
4
ACARICIAR LA CABEZA
para revelar el color de los ojos.



7
LEVÁNTALO
para revelar el ladrido y el color del corazón.



5
PRESIONAR HOCICO
para revelar los colores de las patas.



ESCANEA
Video sobre cómo jugar



LA COLA DE DOG-E MARCA EL CAMINO

	ACARÍCIAME		JUEGA CON MI JUGUETE
	LEVÁNTAME		PRESIONA MI HOCICO

NOTA: Variarán la forma de los ojos, el color y la posición de las orejas de Dog-E. También variarán los colores del collar, la etiqueta y el hueso, así como las formas de la chapa.

CUIDA DE DOG-E

La cola de Dog-E te dice lo que necesitas. Observa la cola y luego usa la guía siguiente para mantener feliz a Dog-E.

¿QUÉ QUIERE DOG-E?



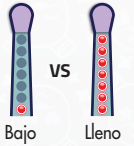
PRESIONA EL HOCICO DOS VECES
Te digo mi nombre.



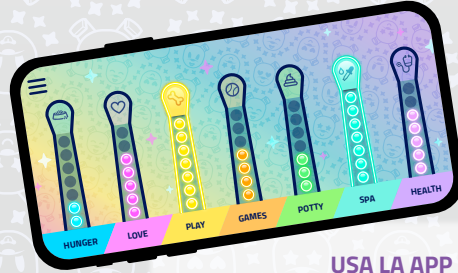
CONSULTA MIS NECESIDADES
Toca el lado izquierdo o derecho para cambiar entre las necesidades.



SIGUE LA COLA
Los iconos de la cola muestran necesidades.



SÚPLICA
Hago un sonido de súplica y muestro un icono en mi cola cuando necesito algo.



USA LA APP
Consulta mis necesidades y cuidame también en la app.



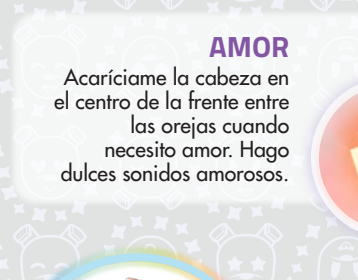
ALIMENTACIÓN

Presióname el hocico una vez para alimentarme cuando tengo hambre. Hago sonidos de comer y sorber.



CACA

Cuando lo necesito, hago caca y pis yo solo. Escucha los sonidos graciosos y mira el icono en mi cola.



AMOR

Acaríame la cabeza en el centro de la frente entre las orejas cuando necesito amor. Hago dulces sonidos amorosos.



SALUD

Cuando mis luces se ponen verdes y amarillas, es que estoy enfermo. Presiona mi hocico o acaríame la cabeza para hacerme sentir mejor.



JUEGOS

Presióname la oreja hacia abajo para ir al menú de juegos.



DALE UN BESO A DOG-E

Levántame mientras tocas ambos lados, luego presióname el hocico.



JUEGA CON MI JUGUETE

Tira de él para que camine o jugar al tira y afloja. Corro hacia adelante con mi juguete magnético. Juega en el suelo, para que no me caiga. Acaríame la cabeza mientras juego con el juguete para hacerme correr continuamente.





1 Presióname la oreja hacia abajo para entrar en el menú de juegos.



2 Toca los lados para cambiar de juego.



3 Presiona el hocico para seleccionar el juego.



4 Toca ambos lados y levántame para salir de cualquier juego.



5 Accede a los juegos usando la app.

ADIVINO



Deja que adivine tu futuro con mis ladridos. Hazme una pregunta de sí o no y te revelaré lo que te depara el futuro.



Ladraré para decirte que hagas una pregunta.



Hazme una pregunta de sí o no y luego acaríciame la cabeza.

SÍ



NO



TAL VEZ



Revelaré la respuesta en mi cola y con sonidos.

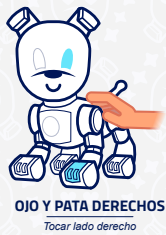
ROMPECÓDIGOS



Tengo una misión secreta para ti y todo lo que necesitas es el código. Sigue el patrón para descifrarlo.



Uso luces y sonidos para mostrar un patrón. Usa la clave para saber dónde tocar. En cada ronda, el patrón se hace más largo. ¿Cuál es el código más largo que puedes descifrar?



TÓCAME EL HOCICO



¿A qué velocidad puedes tocarme el hocico? Presióname el hocico tantas veces como puedas en 10 segundos.



Me pongo rojo mientras hago la cuenta atrás para comenzar. Cuando me ponga verde al final de la cuenta atrás, ¡YA!



Presióname el hocico lo más rápido que puedas en 10 segundos. Mi cola se iluminará para mostrar tu progreso.





1 Presióname la oreja hacia abajo para entrar en el menú de juegos.



2 Toca los lados para cambiar de juego.



3 Presiona el hocico para seleccionar el juego.



4 Toca ambos lados y levántame para salir de cualquier juego.



5 Accede a los juegos usando la app.

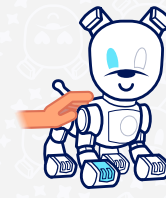
CARICIAS TURBO



Es una carrera para conseguir la mayor cantidad de caricias. Acaríciate más rápido que puedas. Cuanto más juegues, más difícil se pondrá.



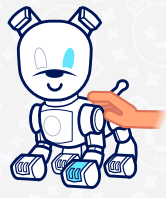
Uso luces y sonidos para mostrar dónde quiero que acaricies. Usando la clave, toca los sensores lo más rápido que puedas. Cuanto más juegues, más rápido tendrás que ser.



OJO Y PATA IZQUIERDOS
Tocar lado izquierdo



AMBOS OJOS
Tocar cabeza



OJO Y PATA DERECHOS
Tocar lado derecho



AMBAS PATAS
Tocar hocico

QUEDARSE O IRSE



Con la luz roja y la luz verde, te llevaré a la escuela de cachorros y te entrenaré para que te quedes o te vayas.

¡Juega con amigos!
Bájame y presióname el hocico para comenzar. Después aléjate al menos 6 metros. Haré una cuenta atrás y cuando acabe, ¡YA!



QUÉDATE: ¡Parado en tu sitio! ¡No te muevas!



YA: ¡Corre hacia Dog-E!



El primero que acaricie mi cabeza cuando estoy en verde, gana.

¡RESPONDO LADRANDO!



En este modo, cada vez que hablas o haces un sonido, te ladro. Participa en un juego de repetición y oye cómo te respondo, o escóndeme en algún lugar para bromear con tus amigos.



Espera mi gruñido al comienzo del juego. Después, di algo corto, mediano o largo y yo ladro como respuesta.



ACARICIA LA CABEZA o PRESIONA EL HOCICO para salir de ¡RESPONDO LADRANDO!
Después de 5 minutos sin hacer nada, me iré a dormir.

MODO BROMA

¡Prepárame para bromear con tus amigos! Escóndeme, y yo ladro cuando tu amigo entra y hace algún sonido.

GUARDAR MÚLTIPLES PERFILES

Dog-E puede guardar hasta 10 perfiles, por lo que puedes crear múltiples Dog-Es únicos.

2, SEG



MENÚ DE PERFILES

Presiona el hocico durante 2 segundos.



ACTIVAR UN NUEVO DOG-E

Con todas las luces blancas, presiona el hocico.



CAMBIAR EL PERFIL

Toca el lado izquierdo o derecho para cambiar entre perfiles guardados.

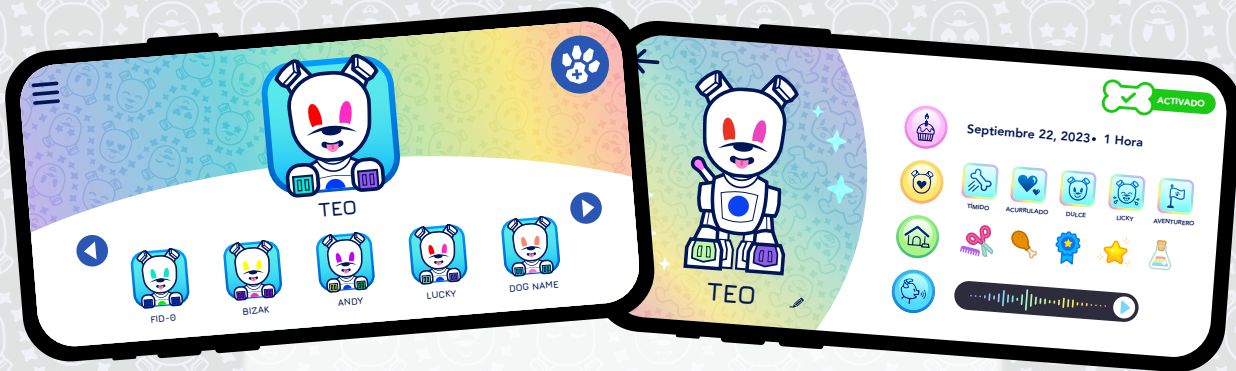
Presiona el hocico para confirmar.

3, SEG



BORRAR UN PERFIL

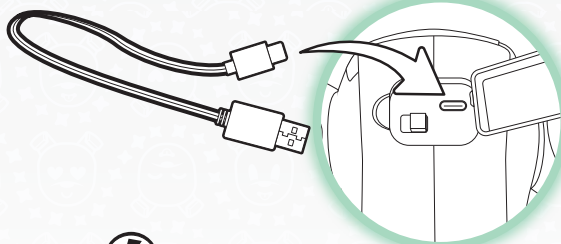
Las luces parpadean en rojo y se reproduce un sonido de advertencia cuando necesito borrar un perfil para activar uno nuevo. Mantén presionado el botón del hocico durante 3 segundos para borrar el perfil menos usado.



TAMBIÉN PUEDES CAMBIAR DE PERFIL Y VER TUS PERFILES GUARDADOS EN LA APP DOG-E.

CARGAR BATERÍA

* Mantener apagado durante la carga



ENTRADA CC 5,0 V 1,5 A
El Dog-E™ funciona con 1 batería recargable de iones de litio de 3,7 V y 2000 mAh (incluida)

TIEMPO DE CARGA:
Aproximadamente 75 MINUTOS

INDICADORES LED

Parpadeando = CARGANDO
Luces apagadas = COMPLETAMENTE CARGADO





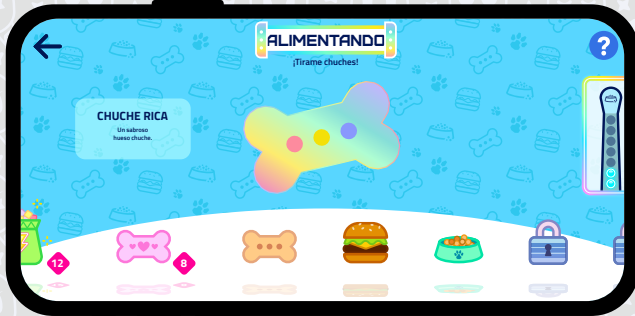
DESCARGA LA APP DOG-E PARA
CONOCER MÁS FORMAS DE JUGAR



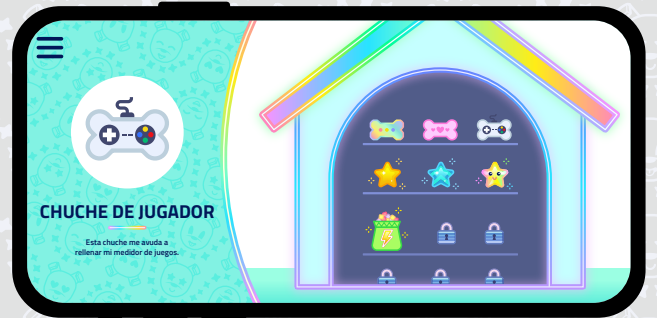
ACTIVA UN PERRO NUEVO Y
HAZ EL CUESTIONARIO DE
PERSONALIDAD



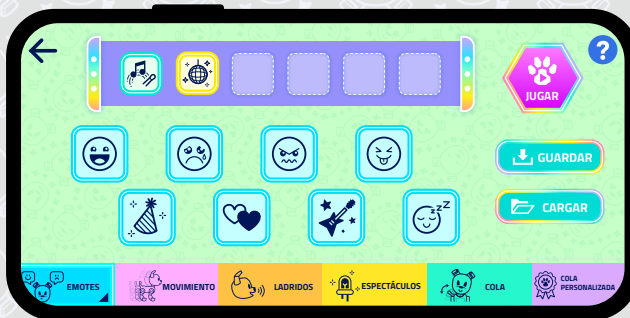
SEGUIMIENTO DE MIS NECESIDADES



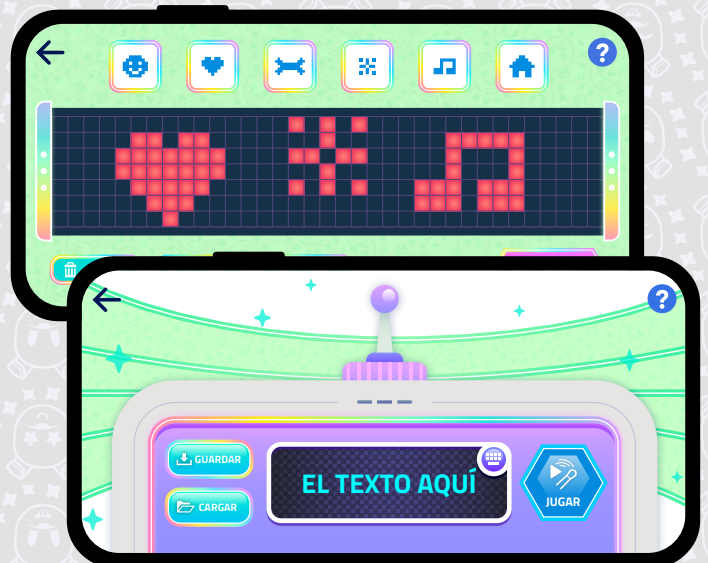
ALIMÉNTAME CON CHUCHES



GANA RECOMPENSAS



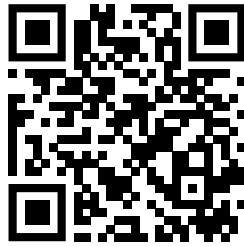
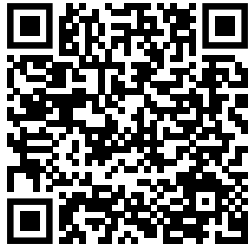
ENSÉÑAME TRUCOS



DIBUJA Y ESCRIBE MENSAJES
EN MI COLA



¡Descarga la App de Dog-E!



bi bi Bizak

Importado y
Distribuido por Bizak:
BIZAK S.A.
Camino de Ibarsusi s/n
48004 Bilbao (ESPAÑA)
www.bizak.es
Email: sat@bizak.es



WowWee Canada Inc.
3700 Saint Patrick Street,
Suite 206, Montreal, QC,
H4E 1A2, Canada

WowWee Group Limited
Energy Plaza, 301A-C,
92 Granville Road, T.S.T.
East, Hong Kong