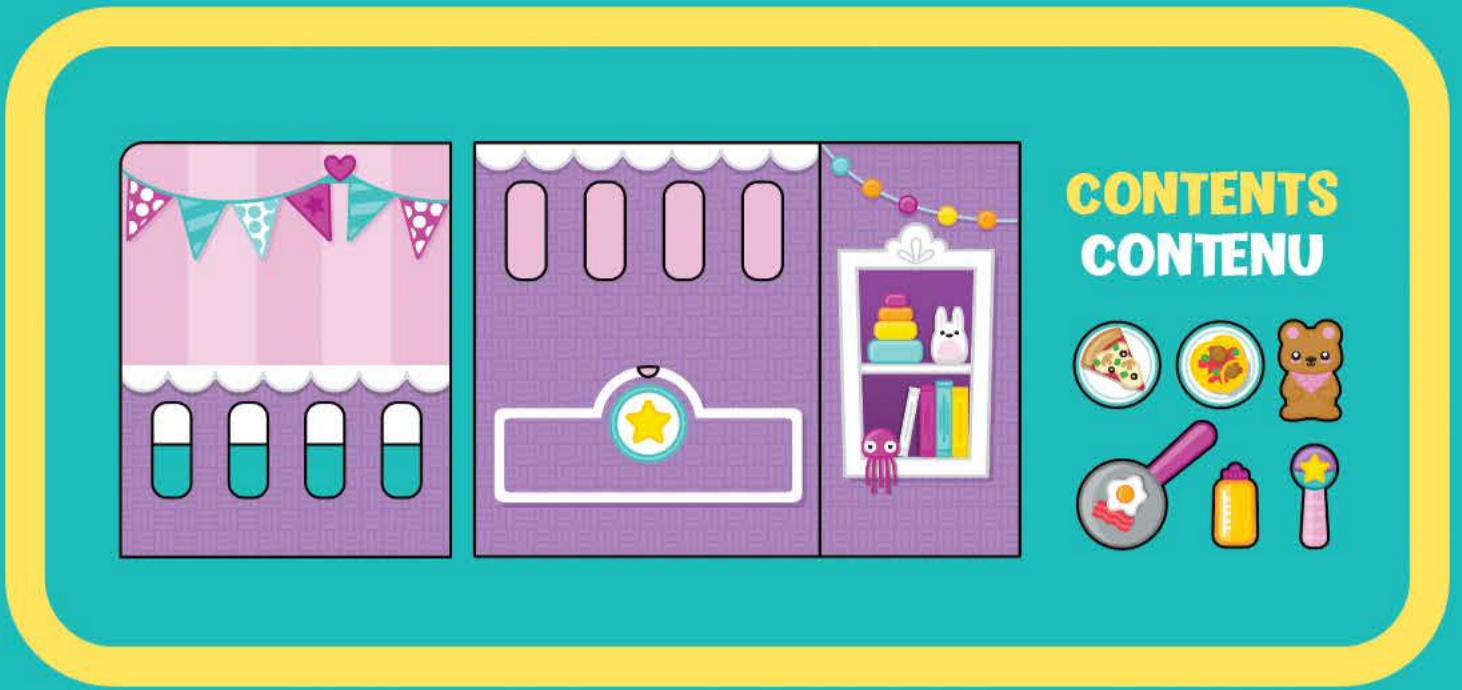




INSTRUCTIONS



1 Stand upright.
Tiens le produit debout.

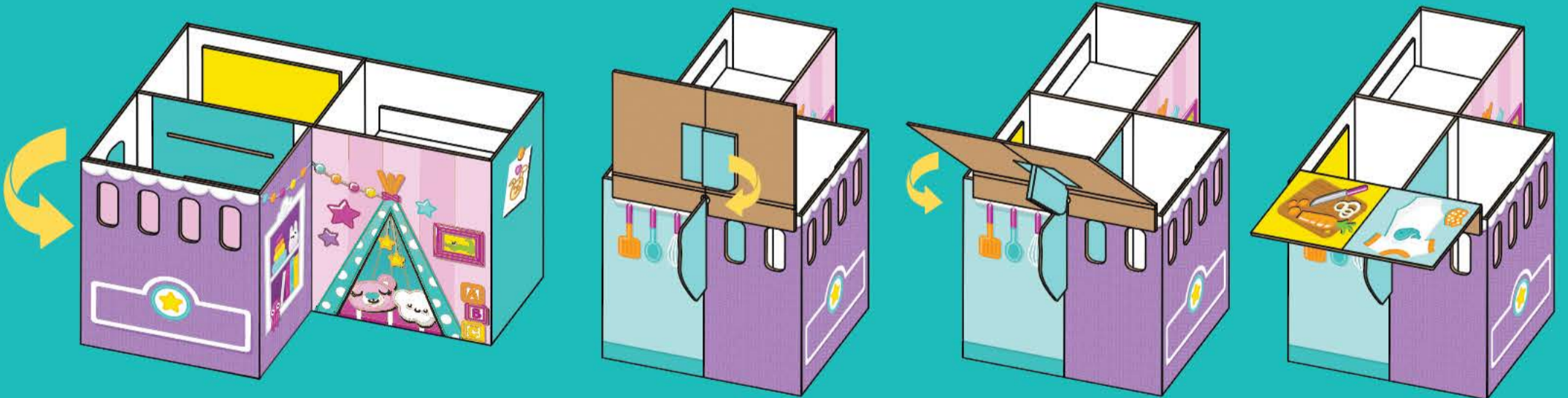
2 Pull out kitchen side boxes.
Tire les boîtes latérales de la cuisine.



3 Pull out nursery side box.
Tire la boîte latérale de la pouponnière.

4a Pull up side table, pull down support tab.
Soulève la table latérale et abaisse la languette de support.

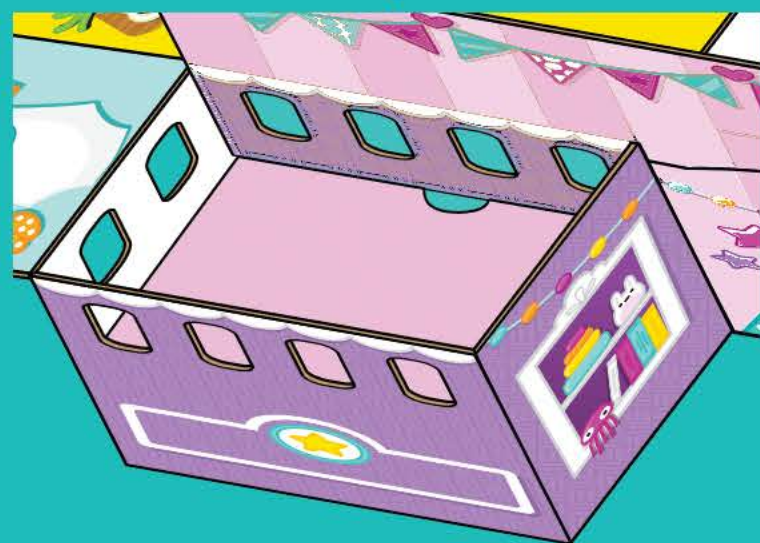
4b Fold down, inserting support tabs together.
Replie et insère les languettes de support ensemble.



5 Insert wall divider between 2 sides. The divider is double layered and hangs over each side of the center wall. Push all the way down to lock into place.
Insère le séparateur mural entre les 2 côtés. Le diviseur est à double couche et pend de chaque côté du mur central. Appuie à fond pour verrouiller en place.



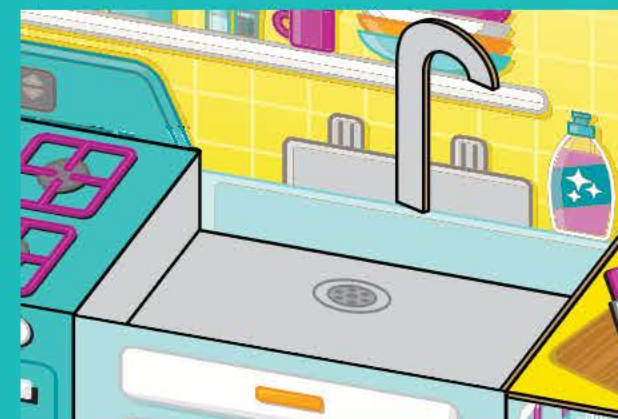
6 Fold down crib bed.
Rabats la base du lit de bébé.



7a Fold stovetop up and over to lock into place.
Plie la plaque de cuisson vers le haut pour la verrouiller en place.



7b Fold sink up and over, pressing folds in 2 directions to lock in place.
Plie l'évier de haut en bas en appuyant sur les plis dans 2 directions pour le verrouiller en place.



NURSERY
POUPONNIÈRE



PRO TIP

To disassemble: first remove wall divider and fold in half. Make sure interior shelves are folded up before trying to collapse the boxes. Then follow steps in reverse order to fold flat.

CONSEIL PRO

Pour démonter: retire d'abord le séparateur mural et plie-le en deux. Assure-toi que les étagères intérieures sont repliées avant d'essayer de replier les boîtes. Suis ensuite les étapes dans l'ordre inverse pour plier à plat.

KITCHEN
CUISINE



WARNING - ONLY FOR DOMESTIC USE
WARNING - KEEP ALL FLAMES AND HEAT SOURCES AWAY FROM THIS KITCHEN / NURSERY
WARNING - TO BE USED UNDER THE DIRECT SUPERVISION OF AN ADULT

MAINTENANCE

Maintenance recommendations should be followed at the beginning of each season as well as in regular intervals during the usage season: Check all the toy surfaces for damage, damage can be a ripped surface, a surface that is wet, or was wet, squash surfaces, and other potential hazards.

WARNINGS

Please thoroughly read instruction sheet before using the product.
Caution must be used in the handling of this product: Made from cardboard; keep away from flames and heat source; To be stored in a dry environment; To be used under the direct supervision of an adult; Keep away from water; To be used in indoor dry environment; Not to be used if the toy was damaged; It's recommended to place the toy on a level surface at least 2 meter (6.56 feet) from any structure or obstruction such as a fence, garage, house, overhanging branches or electrical wires; Not to be used on surfaces such as asphalt or concrete or any other hard surfaces;

Manufactured and distributed by WowWee Group Limited. Product names, designations and logos are trademarks of WowWee Group Limited. Copyright 2020 WowWee Group Limited. All rights reserved. Patent Pending. Product and colors may vary. The packaging is **NOT A TOY** and should not be left unattended with children. It should be kept because it contains important information.

MADE IN CHINA.
MEETS CPSC SAFETY REQUIREMENTS.
KEEP THE INSTRUCTION SHEET FOR FUTURE REFERENCE.

Fabriqué et distribué par WowWee Group Limited. Tous les noms de produits, leurs désignations et les logos sont des marques déposées de WowWee Group Limited. Droits d'auteur 2020 WowWee Group Limited. Tous droits réservés. Brevet en cours d'homologation. Représentation des produits et couleurs non contractuelle. L'emballage n'est **PAS UN JOUET** et il ne convient pas de le laisser à portée d'un enfant sans surveillance. Il doit être conservé car il contient des informations importantes.
FABRIQUÉ EN CHINE.
RÉPOND AUX NORMES DE SÉCURITÉ DE LA CPSC.
CONSERVER LA FICHE D'INSTRUCTIONS POUR RÉFÉRENCE FUTURE.

AVERTISSEMENT - DESTINÉ À UN USAGE DOMESTIQUE
AVERTISSEMENT - TENIR LE CUISINE - POUPONNIÈRE ÉLOIGNÉ DES FLAMMES ET TOUTE SOURCE DE CHALEUR
AVERTISSEMENT - À UTILISER SOUS LA SURVEILLANCE DIRECTE D'UN ADULTE

ENTRETIEN

Suivre les recommandations d'entretien au début de chaque saison et régulièrement pendant la période d'utilisation : examinez toutes les surfaces du jouet afin de détecter d'éventuels dommages, à savoir une surface déchirée, mouillée ou humide, écrasée, ainsi que tout ce qui pourrait constituer un risque potentiel.

AVERTISSEMENTS

Veillez lire entièrement la feuille d'instructions avant d'utiliser le produit.
Manipuler ce produit avec soin : fabriqué en carton ; tenir éloigné des flammes et de toute source de chaleur ; stocker dans un endroit sec ; à utiliser sous la surveillance directe d'un adulte ; éviter tout contact avec de l'eau ; à utiliser dans un environnement intérieur sec ; ne pas utiliser si le jouet a été endommagé ; il est recommandé de placer le jouet sur une surface plane située à au moins 2 mètres (6.56 pieds) de toute autre structure ou obstacle, tels que barrières, garage, maison, branches surplombantes ou fils électriques ; ne pas utiliser sur des surfaces telles que l'asphalte ou le béton ou sur tout autre revêtement dur ;

SCAN TO WATCH
HOW TO ASSEMBLE
SCANNE POUR
REGARDER COMMENT
ASSEMBLER



WOWWEE CANADA INC.
3700 SAINT PATRICK STREET
SUITE 206, MONTREAL, QC
H4E 1A2, CANADA

WOWWEE GROUP LIMITED.
ENERGY PLAZA, 301A-C
92 GRANVILLE ROAD
T.S.T. EAST, HONG KONG

For warranty information, please visit /
Pour toute information relative à la garantie, veuillez consulter le site:
<http://wowwee.com/information/warranty>



T014M3801WIS_JML